

**marcus evans** linguarama

Formation linguistique au service des entreprises

# Linguarama

L'enseignement des langues aux professionnels

- Enseignement des langues étrangères en France
- Enseignement du français aux étrangers
- Séminaires spécialisés en langue anglaise
- Séjours linguistiques à l'étranger

ALLEMAGNE ■ ANGLETERRE ■ ESPAGNE ■ FRANCE ■ ITALIE ■ PAYS-BAS



# Linguarama...

...le partenaire idéal pour vos formations linguistiques. Depuis sa création en 1971, **marcus evans linguarama** dispense des formations linguistiques professionnelles adaptées aux besoins des entreprises.

Notre but a toujours été le même: permettre à nos clients de communiquer efficacement dans une langue étrangère et dans un environnement international.

Notre investissement constant en matière de formation du personnel et de développement des supports pédagogiques renforce la qualité de nos programmes.

## **marcus evans linguarama** en quelques mots:

- Un réseau international ayant acquis plus de 35 ans d'expérience dans le domaine de la formation linguistique en Europe
- Une vaste gamme de services et une recherche de solutions spécifiques pour chaque entreprise
- Des formateurs et du matériel pédagogique performants
- Des cours adaptés aux besoins spécifiques des stagiaires et assurés par des formateurs natifs
- Un suivi et un conseil pédagogiques optimisant des objectifs linguistiques ciblés
- Des innovations perpétuelles en terme de pédagogie
- Un centre de recrutement et de recherche pédagogique à l'écoute du monde professionnel
- La mise en oeuvre et le respect de normes de qualité
- Des solutions globales pour les grandes entreprises de dimension internationale

## **marcus evans linguarama** en quelques chiffres:

- Création en 1971
- 54 sites répartis dans 31 pays
- 2 sites en France
- Plus de 20 langues enseignées chaque année
- Plus de 2000 clients pour des solutions à échelle internationale
- Plus de 12000 stagiaires par an venant de 60 pays différents
- Un centre de recrutement et de recherches pédagogiques
- En France, plus de 40% des entreprises du CAC 40 nous font confiance et de plus en plus de PME font appel à notre savoir-faire

Contactez nos Services Conseil:

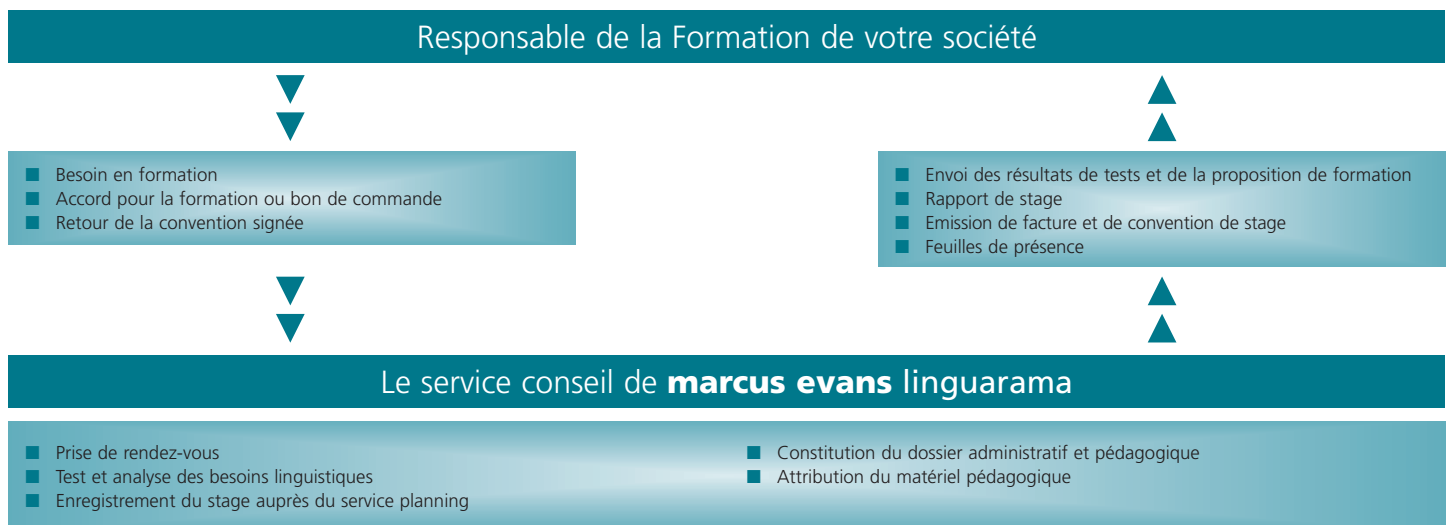
- **Paris**  
Tél: 01 47 73 00 95  
E-mail: [paris@linguarama.com](mailto:paris@linguarama.com)
- **Lyon**  
Tél: 04 78 63 69 69  
E-mail: [lyon@linguarama.com](mailto:lyon@linguarama.com)

[www.linguarama.com](http://www.linguarama.com)

# Service conseil

Notre service conseil constitue l'interface entre votre entreprise et les différents services de **marcus evans linguarama**. Chaque entreprise a son conseiller en formation attribué. Une fois le stagiaire testé et ses besoins linguistiques analysés, votre conseiller en formation vous oriente vers les parcours de formation les plus adaptés aux besoins, attentes et contraintes du stagiaire.

Le parcours de formation peut aussi bien suivre un schéma classique que combiner différents types de formations, intensives et extensives, collectives et individuelles, en face-à-face et par téléphone, en France et à l'étranger, dans les locaux de l'entreprise et dans nos locaux.



# Group Personnel and Pedagogical Unit

Le GPP est le centre de recherche pédagogique et de ressources humaines du groupe. Son rôle au sein du groupe **marcus evans linguarama**:

## Recherche et développement:

- Conception et fourniture de matériel pédagogique aux centres
- Développement de supports de formation et d'évaluation tels que l'analyse des besoins linguistiques, le test d'évaluation de niveau, le programme pédagogique de base et l'échelle de niveaux de compétences linguistiques
- Organisation de séminaires spécialisés sur demande

## Ressources humaines et formation interne:

- Recrutement de formateurs de langue anglaise selon leurs compétences pédagogiques, leur cursus, leur expérience professionnelle et leurs qualités humaines
- Mise en œuvre d'audits pédagogiques et de séminaires de formation à l'enseignement des langues et à des thèmes spécifiques au sein des centres **marcus evans linguarama**

## Assurance qualité:

- Mise en forme des programmes
- Contrôle de la pédagogie appliquée
- Vérification de la qualité du matériel et des supports techniques d'enseignement
- Contrôle des salles de cours et des locaux

## Edition d'ouvrages pédagogiques:

- Création d'une série de supports pédagogiques pour les cours collectifs d'anglais intitulée GEM (Group English Material) intégrant des programmes structurés, des tests d'acquisition de connaissances réguliers et une gamme d'activités adaptée à une clientèle d'affaires
- Réalisation d'outils d'aide à l'apprentissage des langues (cassettes et livrets pour l'apprentissage de l'anglais et de l'espagnol)
- Édition de supports de formation ciblés sur le langage des affaires en français, allemand, italien, espagnol, néerlandais et anglais. (Business Language Reference Guides)
- Élaboration d'un guide lié à l'utilisation des nouvelles technologies dans l'apprentissage de l'anglais des affaires (New Technology and Language Learning)
- Conception d'ouvrages spécifiques aux thèmes des présentations, réunions, négociations et communication écrite. Possibilité d'intégration de ces ouvrages sur votre Intranet



# Formations intensives

## Le concept des stages intensifs Business Track

Les programmes Linguarama Business Track comportent des activités de préparation au stage, une approche active et communicative de la langue pendant la formation et un travail de consolidation à l'issue du stage qui permettent d'apprendre avec encore plus d'efficacité. Chaque programme met l'accent sur des techniques d'apprentissage pour aider le stagiaire à mieux développer ses connaissances pendant et après son stage.

Les stages Business Track sont dispensés dans tous les centres **marcus evans linguarama** en France et à l'étranger que ce soit en allemand, en anglais, en espagnol, en italien, en néerlandais ou en français mais aussi dans des langues plus rares telles que le russe, le chinois, le grec, l'arabe, le portugais et bien d'autres encore.

Au préalable, une analyse détaillée des besoins ainsi qu'un test linguistique sont effectués afin d'évaluer les besoins en formation et le niveau linguistique du stagiaire. Des objectifs réalistes sont fixés en début de stage et les progrès régulièrement suivis. Une équipe de formateurs est responsable de l'élaboration et de l'exécution des cours.

Le stagiaire est totalement impliqué dans l'apprentissage de la langue à travers un ensemble complet d'activités, y compris des études de cas, des jeux de rôles, des simulations et des exercices de grammaire. Nous encourageons les stagiaires à apporter des documents professionnels afin qu'il y ait adéquation entre leur stage, leur fonction et leurs missions en entreprise. Le programme de travail personnel dirigé développe le travail autonome pendant et après les cours. Linguarama Direct, notre support de formation linguistique en ligne, permet de consolider les connaissances après le stage (pour l'anglais uniquement).

Un rapport de stage est ensuite rédigé. Il énumère les progrès réalisés et apporte des recommandations pour poursuivre l'apprentissage.

## Le parcours de formation

### Préparation au stage

- Définition des besoins et objectifs linguistiques
- Mise en place d'un programme d'étude préliminaire
- Développement d'un programme pédagogique personnalisé

### Formation active

- Consolidation et acquisition des structures de la langue
- Développement de la communication
- Enrichissement du vocabulaire professionnel
- Simulation de situations professionnelles
- Acquisition de compétences linguistiques spécifiques
- Travail personnel dirigé pour l'acquisition de techniques d'apprentissage
- Elaboration d'un programme d'étude personnalisé

### Poursuite de l'apprentissage

- Test de fin de stage
- Bilan des acquis linguistiques et des progrès
- Méthodes d'entretien des connaissances
- Exercices post-formation
- Correction des exercices
- Bilan de la formation

## Les formules Business Track

**Power Track:** programme intensif d'une semaine minimum, soit 40 heures de cours comprenant les déjeuners de travail avec un formateur (niveau requis: faux-débutant). Il permet de se consacrer pleinement à l'apprentissage d'une langue et d'obtenir les meilleurs résultats en un minimum de temps.

**Fast Track:** programme intensif d'une semaine minimum, soit 30 heures de cours par semaine (niveau requis: faux-débutant). Il est destiné aux personnes désireuses de consacrer plus de temps au travail personnel et aux révisions.

**Dual Track:** programme semi-intensif de 20 heures de cours par semaine (niveau requis: faux-débutant). Il permet un apprentissage progressif et donne ainsi la possibilité de compléter les cours par du travail personnel ou de poursuivre une activité professionnelle pendant le stage.

## Journées de formation intensives

Pour les stagiaires ne pouvant pas se libérer une semaine entière en vue de suivre un cours intensif, il est possible de suivre des journées de cours intensives telles que les **Power Track days:** (journées de 8 heures de cours incluant le déjeuner avec un formateur), **Fast Track days:** (journées de 6 heures de cours) ou **Dual Track days:** (journées de 4 heures de cours).

Ces formules peuvent aussi être dispensées sous forme de cours collectifs s'il s'agit de stagiaires d'une même entreprise et de même niveau.

## Etude de cas

### Besoin identifié:

un directeur d'usine en Chine travaille pour un grand groupe français mais doit faire des présentations et assister à des réunions par le biais de «conference calls» et de déplacements en France. Il doit améliorer son niveau à l'oral et à l'écrit.

### Solution:

une formule intensive Power Track en immersion en France pendant 2 semaines lui sera proposée afin de faire des progrès rapidement et aussi de le familiariser avec des aspects culturels de la langue.



# Formations extensives en France

**Les programmes Business Class:** ces cours, individuels ou collectifs, sont conçus pour les stagiaires désireux de concilier l'apprentissage d'une langue avec leurs obligations professionnelles. Ces cours sont dispensés par sessions de trois heures de façon régulière ou sur rendez-vous, dans nos locaux ou en entreprise.

**Les horaires souples:** il s'agit de sessions de cours individuels ou collectifs de deux heures dispensées dans nos locaux ou en entreprise de manière régulière ou sur rendez-vous. Cette formule est fréquemment utilisée par les stagiaires ayant un emploi du temps chargé et permet aussi de consolider efficacement les acquis entre deux stages intensifs.

**Les cours par téléphone:** cette solution permet de simuler des entretiens téléphoniques professionnels. Elle vient généralement accompagner des formations extensives et convient plus particulièrement à des niveaux intermédiaires ou avancés. Les cours par téléphone sont dispensés par sessions de 30 minutes.

## Formations intensives inter-entreprises à Linguarama Paris La Défense

Les cours d'anglais en mini-groupes permettent aux participants de développer leurs compétences linguistiques en situations professionnelles. L'enseignement se fait en groupe de 2 à 6 participants et l'approche pédagogique est principalement basée sur la communication et l'interaction.

# Autres prestations

**L'audit linguistique:** Il permet aux entreprises d'évaluer les compétences linguistiques de leur personnel afin de les comparer aux niveaux de langue exigés par leur postes ou de mettre en place un plan de formation.

**Le test de recrutement:** Il consiste à aider les entreprises et les cabinets de conseil dans leur sélection de candidats. Ils permettent d'évaluer de façon précise les compétences linguistiques d'un candidat et de déterminer si celles-ci sont suffisantes pour le poste.

# Linguarama Direct

«Linguarama Direct Essential English» est un programme d'apprentissage en ligne spécialement conçu pour vous aider à progresser en anglais (disponible uniquement pour l'apprentissage de la langue anglaise).

Cet outil vient en complément de votre programme d'apprentissage de l'anglais selon la méthodologie proposée par **marcus evans linguarama**. Dans la mesure où vous vous connectez à Internet, vous pouvez travailler votre anglais n'importe où et n'importe quand et ce, aussi longtemps que vous le désirez.

## Etude de cas

### Besoin identifié:

un responsable des ressources humaines est en contact régulier avec des collaborateurs expatriés afin de leur fournir des informations claires et précises en vue de leurs prochaines mutations. De niveau intermédiaire, il a besoin d'améliorer rapidement son niveau global en anglais et de savoir communiquer par téléphone.

### Solution:

une formule alliant des cours en face à face (horaires souples ou Business Class suivant les disponibilités) pour procéder à la remise à niveau nécessaire et des cours par téléphone pour l'entraîner à communiquer par ce biais lui seront proposés.

**Formule intensive:** stage de 30 heures de cours réparties sur une semaine du lundi au vendredi de 9h00 à 12h00 et de 13h30 à 16h30 dans nos locaux (voir le calendrier des stages sur la fiche tarifaire).

**Formule semi-intensive:** formation de 20 heures ayant lieu du lundi au vendredi, de 13h00 à 17h00 durant une semaine dans nos locaux (voir le calendrier des stages sur la fiche tarifaire).

**Le conseil linguistique:** **marcus evans linguarama** peut apporter son aide dans les domaines suivants: l'autoformation, l'acquisition et l'intégration du matériel multimédia.

**La préparation aux examens:** **marcus evans linguarama** établit un programme spécifique pour la préparation aux examens tels que le TOEIC et les examens de Cambridge (Cambridge BEC...).

## Linguarama Direct Essential English vous permet:

- d'étudier la grammaire anglaise
- de vous exercer à la compréhension orale
- d'enrichir votre vocabulaire
- d'améliorer votre compréhension écrite
- d'évaluer vos progrès au moyen de tests réguliers
- de réactiver vos connaissances linguistiques après les cours

Pour une démonstration gratuite de Linguarama Direct: [www.linguarama.com/lddemo](http://www.linguarama.com/lddemo)

# Droit Individuel à la Formation et Passeport Formation

Les entreprises françaises sont désormais assujetties à une obligation de formation professionnelle. Cela se traduit par le versement à un OPCA (Organisme Paritaire Collecteur Agréé) d'un budget calculé selon la masse salariale annuelle de l'entreprise. Tout salarié acquiert chaque année un crédit d'heures de formation calculé au prorata du temps de travail effectué l'année précédente sur la base de 20 heures de formation pour un temps plein.

Les entreprises peuvent gérer de deux façons ce dispositif:

- soit en prenant l'initiative du plan de formation du salarié par le biais du Passeport Formation
- soit en laissant au salarié l'initiative d'une formation au travers du Droit Individuel à la Formation (DIF)

Si l'entreprise n'a pas organisé le plan de formation d'un salarié, celui-ci peut utiliser son crédit d'heures (cumulable 6 ans) et choisir dans le cadre du DIF une formation hors temps de travail (selon accords de branches) à condition qu'elle soit adaptée à son poste de travail, liée à l'évolution de son emploi et qu'elle permette de développer ses compétences. Sans décision de l'entreprise dans les 30 jours suivant la demande écrite de formation, celle-ci est considérée comme accordée. Un refus non motivé peut être reconnu comme mesure discriminatoire.

Si la formation est refusée deux années consécutives, la demande de DIF est alors convertie en CIF (Congé Individuel de Formation). Une formation hors temps de travail implique que l'entreprise paie la formation du salarié, ses heures supplémentaires passées en formation, ses frais annexes et une prime représentant 50% de la rémunération nette de référence (sans charge patronale). Certaines de ces dépenses peuvent être prises en charge par l'OPCA. La formation peut toutefois, si accord bilatéral, être dispensée pendant le temps de travail.

Il est donc dans l'intérêt de l'entreprise d'anticiper les attentes des salariés en terme de formation et d'organiser un plan de formation conciliant les objectifs professionnels du salarié et les besoins de l'entreprise.

**marcus evans linguarama** a conçu dans ce but six formules de stages prenant en compte les contraintes liées à la vie de l'entreprise. Elles facilitent les choix des responsables de formation et des salariés. D'autres formules sont envisageables en fonction des besoins des entreprises et de leurs salariés.

## Stage «Immersion»

20 heures de cours intensifs individuels réparties sur une semaine en Angleterre, Italie, Espagne, Allemagne, France ou aux Pays-Bas.

## Stage «Individuel»

20 heures de cours individuels en face-à-face ou par téléphone.

## Stage «Diplômant»

20 heures de cours individuels + test Toeic (durée 3 heures).

## Stage «Groupe Inter»

Stage inter-entreprises de 20 heures sur une semaine. Anglais uniquement. (Voir le calendrier des stages).

## Stage «Groupe Intra»

15 heures de cours de groupe intra-entreprise (collaborateurs de niveaux similaires) + 10 cours par téléphone de 30 minutes.

## Stage «Individuel Mixte»

15 heures de cours individuels + 10 cours par téléphone de 30 minutes.

## Informations générales

Pour toute information ou conseil concernant nos formations linguistiques, vous pouvez contacter le centre **marcus evans linguarama** le plus proche.

### Paris

7ème étage, Tour Eve  
La Défense 9  
92806 Puteaux Cedex

**Tél:** 01 47 73 00 95

**Fax:** 01 47 73 86 04

**E-mail:** paris@linguarama.com

### Lyon

Tour Crédit Lyonnais  
129, rue Servient  
69326 Lyon Cedex 3

**Tél:** 04 78 63 69 69

**Fax:** 04 78 63 69 65

**E-mail:** lyon@linguarama.com

# Stages à l'étranger

**marcus evans linguarama** offre une large gamme de stages dans ses 22 centres de formation situés en Allemagne, Angleterre, Espagne, Italie et aux Pays-Bas. Les participants peuvent tirer un réel profit d'un séjour en pratiquant la langue à tout instant de la journée. Tous les centres **marcus evans linguarama** dispensent les formules de cours individuels intensifs Business Track (formules de 40 heures, 30 heures ou 20 heures sur une semaine). Selon les centres et les coutumes du pays d'accueil, Linguarama propose différentes formules d'hébergement telles que l'hôtel, les familles d'accueil ou l'hébergement résidentiel.

Nos conseillers sont à votre disposition pour vous présenter l'éventail des stages proposés à l'étranger.

Voici les pays d'implantation de **marcus evans linguarama** et les différents centres où peuvent être dispensées nos formations linguistiques:

**Angleterre:** Londres, Stratford-upon-Avon, Bath

**Allemagne:** Francfort, Berlin, Cologne, Düsseldorf, Hambourg, Leipzig, Munich, Stuttgart

**Espagne:** Madrid, Barcelone, Alicante

**Italie:** Milan, Turin, Rome

**Pays-Bas:** La Haye, Amsterdam, Soesterberg

**France:** Paris, Lyon

## Anglais en Angleterre

Les trois centres **marcus evans linguarama** en Angleterre sont inspectés régulièrement et habilités par le British Council à enseigner l'anglais. Pour de plus amples informations, n'hésitez pas à nous demander la brochure «l'anglais en Angleterre».

### Le centre résidentiel de Cheney Court

Cheney Court, manoir anglais du 17ème siècle situé près de Bath, est le centre résidentiel de **marcus evans linguarama** Angleterre. Cheney Court permet aux participants de développer leurs compétences en anglais grâce à un programme individuel très intensif intitulé Residential Executive Programme (40 heures par semaine). Moderne, confortable et bien équipé, c'est le lieu idéal pour progresser en anglais et vous concentrer pleinement sur votre objectif principal tout en profitant avec d'autres cadres et dirigeants d'entreprises d'un environnement international. C'est un havre de détente au décor prestigieux tant par sa situation géographique (sites touristiques alentour) que par les activités qui y sont proposées (tennis, football, golf, piscine, billard, sauna, fitness...).

### Les centres de Londres et de Stratford-upon-Avon

Voici les différents stages dispensés dans les centres situés en Angleterre:

#### Cours individuels Business Track

Stages individuels intensifs de 20 heures, 30 heures ou 40 heures. (descriptif des formules Dual Track, Fast Track et Power Track page 4).

#### Cours en mini-groupe Executive Group Programme

Stage intensif collectif de 32 heures (maximum 6 participants).

#### Cours combinés Executive Group Combination

Stage intensif de 32 heures par semaine combinant cours individuels et cours en mini-groupe (maximum 6 participants).

### Séminaires spécialisés en groupes

Les séminaires spécialisés en groupes, d'une durée d'une semaine, permettent aux participants d'améliorer leurs compétences linguistiques dans un domaine professionnel spécifique.

Les séminaires proposés dans les centres anglais:

- Techniques rédactionnelles en anglais
- Réunions et négociations en anglais
- Présentations en anglais
- L'anglais pour la fonction publique et les institutions gouvernementales
- L'anglais du marketing
- L'anglais juridique
- L'anglais des Ressources Humaines
- L'anglais pour les assistant(e)s/secrétaires

### Etude de cas

#### Besoin identifié:

la directrice commerciale France d'un groupe spécialisé en informatique est promue chef de zone pour l'Europe de l'Ouest. Elle devra très prochainement encadrer les responsables commerciaux des différentes filiales de cette zone et l'anglais sera la langue à employer tant en réunions internes qu'en négociations avec les clients clés. Elle n'a pas utilisé l'anglais depuis cinq ans et est actuellement de niveau intermédiaire.

#### Solution:

un Power Track lui sera proposé dans un premier temps en France pour qu'elle puisse apprendre l'anglais et retourner suivre ses dossiers courants le soir après sa formation. Quelques semaines plus tard, après avoir quitté son poste de directrice commerciale France, elle suivra une semaine de stage à Cheney Court, ce qui lui permettra de dialoguer en anglais avec des cadres et dirigeants étrangers et la préparera ainsi du point de vue linguistique aux contraintes de sa nouvelle fonction.



# Séminaires en France

**marcus evans linguarama** conçoit et anime des séminaires d'anglais de courte durée (journées de 8 heures) pour ceux qui souhaitent développer leurs compétences dans des domaines spécifiques ou mieux communiquer dans certaines situations professionnelles.

Les programmes des séminaires sont adaptés aux besoins et aux objectifs de chaque groupe et répondent à une attente de résultats. Les informations suivantes donnent les grandes lignes des thèmes abordés durant les séminaires:

## Présentations

- Démarrage de la présentation
- Corps de la présentation
- Utilisation de supports visuels
- Prononciation et intonation
- Conclusion
- Questions/réponses

## Réunions

- Présider une réunion
- Participer à une réunion
- Style et courtoisie
- Prendre des notes et rédiger un compte-rendu

## Négociations

- Structure de la négociation
- Phases d'ouverture des négociations
- Offres techniques et commerciales et négociations
- Style et courtoisie
- Verrouillage de la vente

## Approche interculturelle

- Travail à l'international
- Spécificités culturelles
- Construction d'équipes internationales
- Gestion des diversités culturelles dans le cadre de restructurations d'entreprises
- Délocalisations réussies

## Social English

- Remerciements et présentation
- Formulation de questions
- «Making Smalltalk»
- Jeux de rôles complexes et compte-rendus

## Techniques de rédaction

- Rapports
- e-mails
- Mémos
- Courriers
- Clarté, ponctuation, style et registre

## Atelier de grammaire

- Sélection des temps
- Adjectifs et adverbes
- Déterminants
- Prépositions

## L'anglais des Ressources Humaines

- Recrutement, sélection et entretien
- Formation et plan de carrière
- Relations internes
- Avantages en nature et salaire
- Hygiène et sécurité

## L'anglais financier

- Langage bancaire
- Comptabilité et audit
- Assurance
- Economie
- Fiscalité

## L'anglais du marketing

- Description de marchés
- Description d'un produit
- Etude du marché
- Publicité
- Marketing et ventes
- Le Marketing mix

## Etude de cas

### Besoin identifié:

un ingénieur doit ponctuellement faire des présentations techniques en anglais. Ayant un niveau intermédiaire faible, il a besoin d'améliorer sa maîtrise du langage des présentations assez rapidement.

### Solution:

une formule de 2 journées de séminaire sur le langage des présentations lui sera proposée afin de lui donner le vocabulaire et les techniques de présentation nécessaires.

D'autres séminaires sur des thèmes spécifiques à l'activité et l'organisation de votre entreprise peuvent être organisés sur demande.